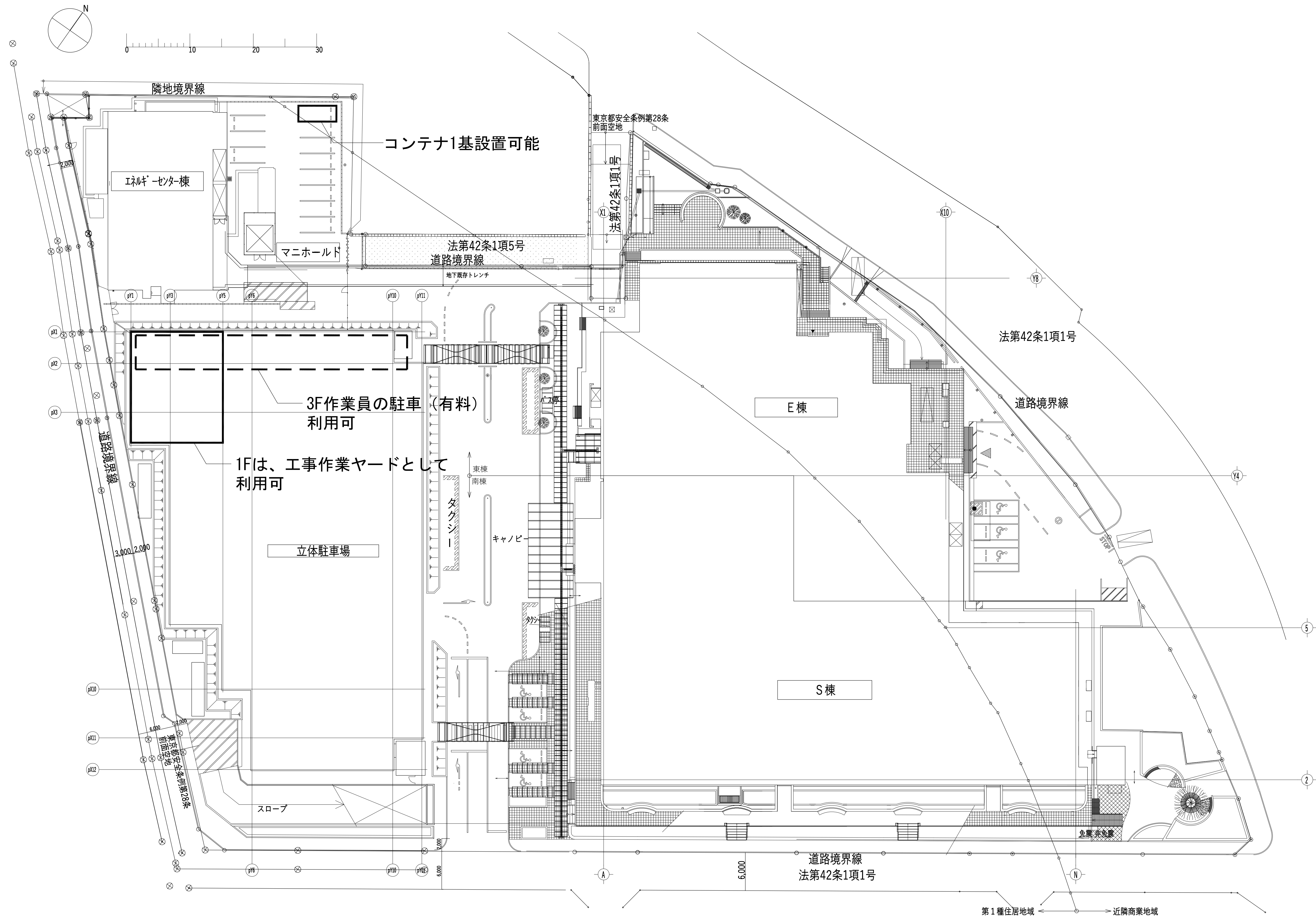


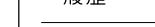
町田市民病院東棟検査排水管ほか修繕

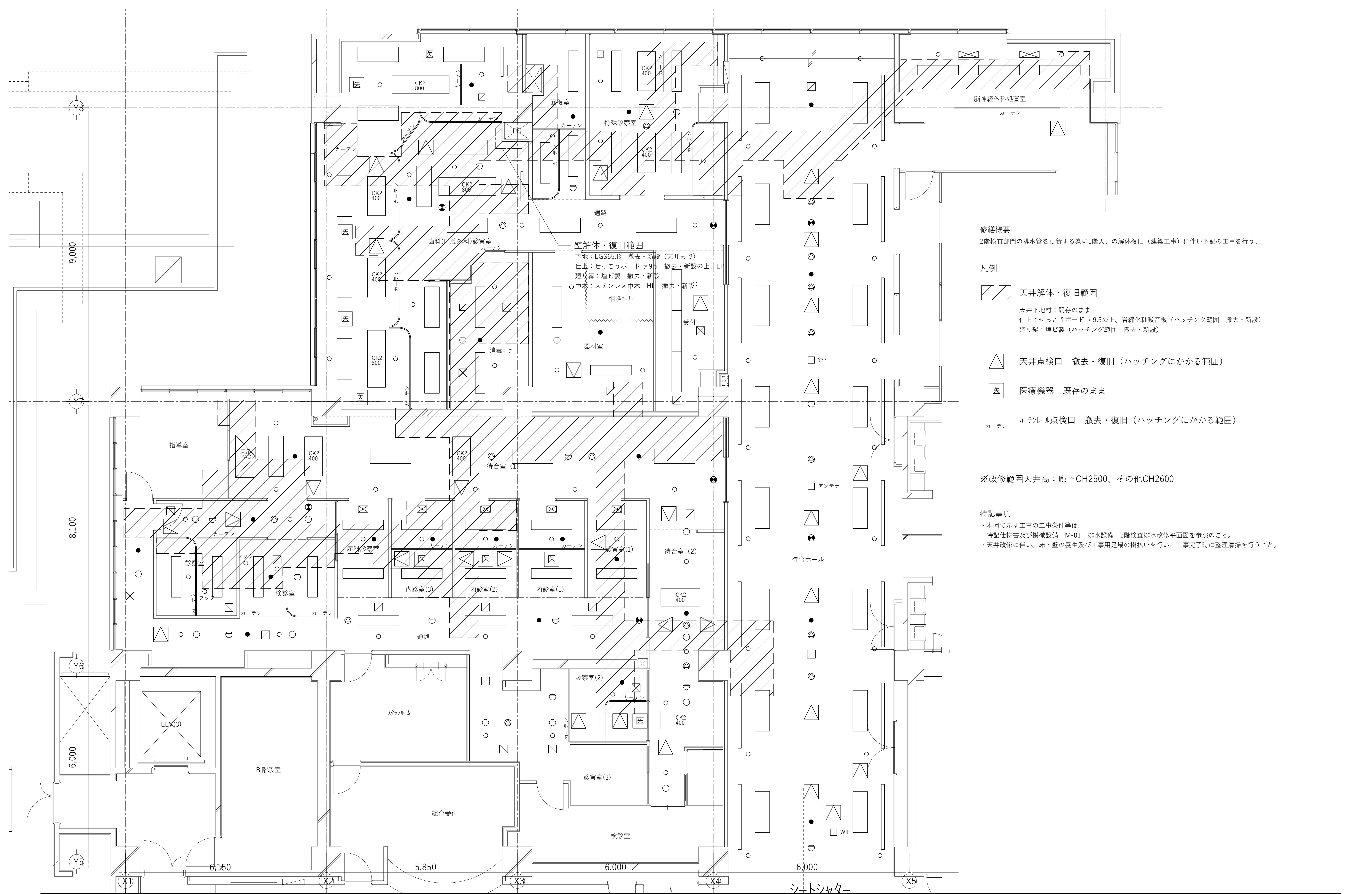
107874-02

令和5年3月



敷地面積 15,484.33㎡
計画地所在地 東京都町田市旭町2丁目15番41号

| | | | | | | | | | | | | | | | | | | | | | |
|--|--|--------------|--|--|--------------|--|-----|-------------|--|----------|--|--------------|--|--------------|--|-------------------|--|--------------------------|--|------|----------------------|
| 株式会社 石本建築事務所 Ishimoto Architectural & Engineering Firm, Inc. | by Design  | 履歴 | | | 完成図作成 (施工者名) | | | 完成図承諾 | | 製作日 | | 代表設計者 | | 設計者 | | 業務名称 | | 業務契約コード | | 図面番号 | 管理建築士 |
| | | | | | 日付 〇〇.〇〇.〇〇 | | | 日付 〇〇.〇〇.〇〇 | | 〇〇.〇〇.〇〇 | | 一級建築士 | | 一級建築士 | | 町田市民病院東棟検査排水管ほか修繕 | | 107874-02 | | | |
| | | | | | 管理技術者 | | | 監理者 | | ファイル名 | | 大臣登録第275918号 | | 大臣登録第275918号 | | 図面名称 | | 縮尺 | | | |
| | | ver.20170401 | | | | | 担当者 | | | 担当者 | | 〇〇〇〇 | | 日付 | | 担当者 | | 1:300 (A1) 1:600 (A3) | | A-01 | 大臣登録第341994号 中山 貴 |
| | | | | | | | | | | | | 小林潤市 | | 小林潤市 | | 仮設案内図 | | 小林潤市 | | | |



修繕概要
2階検査部門の排水管を更新する為に1階天井の解体復旧（建築工事）に伴い下記の工事を行う。

- 凡例
- 天井解体・復旧範囲
天井下地材：既存のまま
仕上：せっこうボード 9.5の上、岩綿化粧吸音板（ハッチング範囲 撤去・新設）
廻り縁：塩ビ製（ハッチング範囲 撤去・新設）
 - 天井点検口 撤去・復旧（ハッチングにかかる範囲）
 - 医療機器 既存のまま
 - カーテンレール点検口 撤去・復旧（ハッチングにかかる範囲）

※改修範囲天井高：廊下CH2500、その他CH2600

- 特記事項
- ・本図で示す工事の工事条件等は、特記仕様書及び機械設備 M-01 排水設備 2階検査排水改修平面図を参照のこと。
 - ・天井改修に伴い、床・壁の養生及び工所用足場の掛払いを行い、工事完了時に整理清掃を行うこと。

シートシッター

株式会社 石本建築事務所
Ishimoto Architectural & Engineering Firm, Inc.



履歴
ver.20170401

完成図作成（施工者名）
日付 〇〇.〇〇.〇〇
管理技術者
担当者

完成図承認
日付 〇〇.〇〇.〇〇
監理者
担当者

製作日
〇〇.〇〇.〇〇
ファイル名
〇〇〇〇〇

代表設計者
一級建築士
大臣登録第275918号
小林潤市
日付 〇〇.〇〇.〇〇

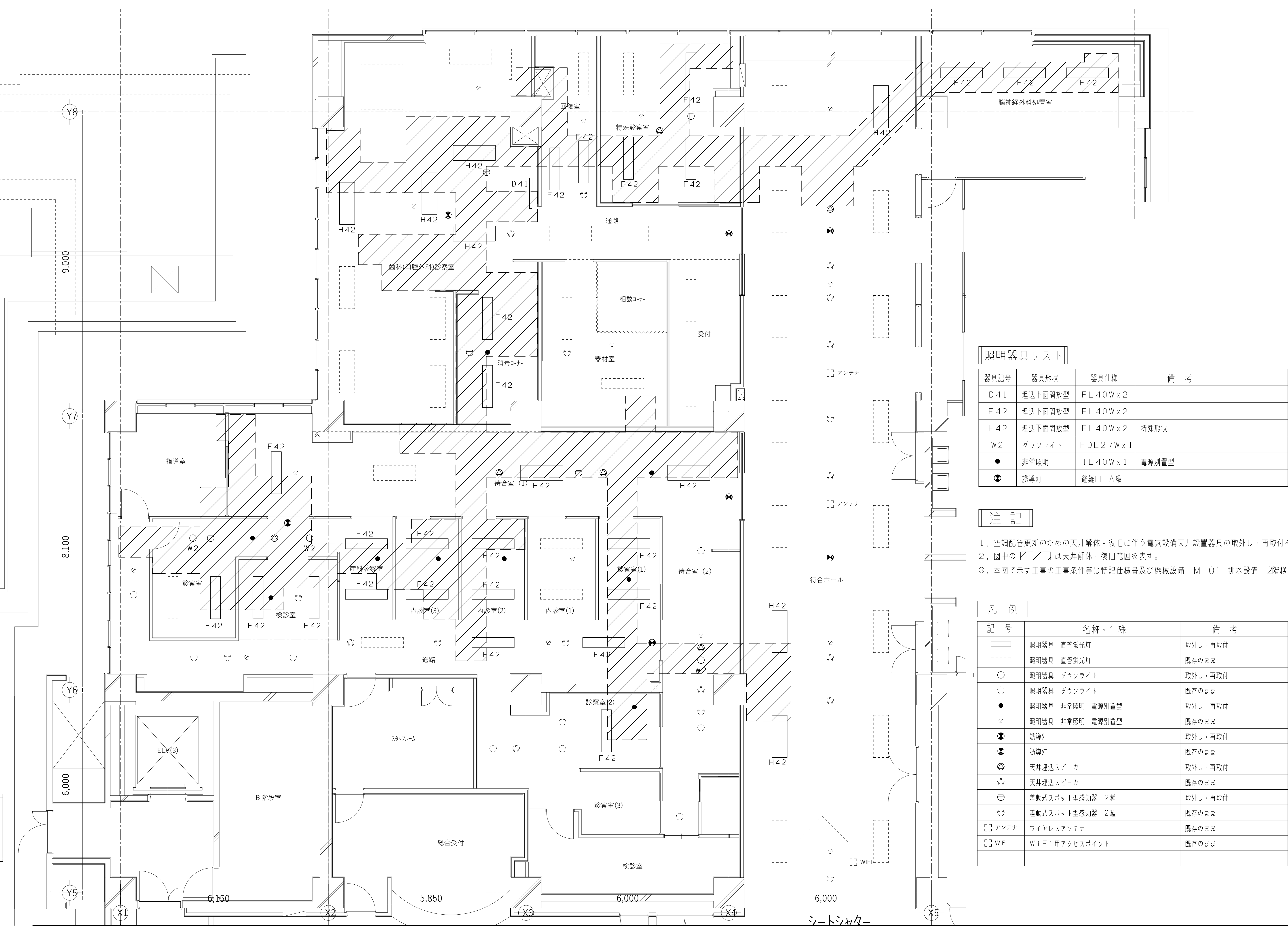
設計者
一級建築士
大臣登録第275918号
小林潤市
担当者 小林潤市

業務名称
町田市民病院東棟検査排水管ほか修繕
業務契約コード
107874-02
縮尺
1:50 (A1)
1:100 (A3)

図面名称
東棟 1階外来天井改修図

図面番号
A-02

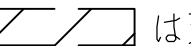
管理建築士
一級建築士
大臣登録第341994号
中山 貴



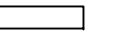
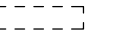

照明器具リスト

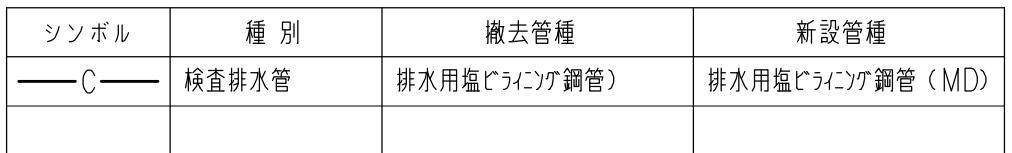
| 器具記号 | 器具形状 | 器具仕様 | 備 考 |
|------|---------|---------------|-------|
| D 41 | 埋込下面開放型 | FL 40 W x 2 | |
| F 42 | 埋込下面開放型 | FL 40 W x 2 | |
| H 42 | 埋込下面開放型 | FL 40 W x 2 | 特殊形状 |
| W 2 | ダウンライト | F DL 27 W x 1 | |
| ● | 非常照明 | 1 L 40 W x 1 | 電源別置型 |
| ⊗ | 誘導灯 | 避難口 A 級 | |

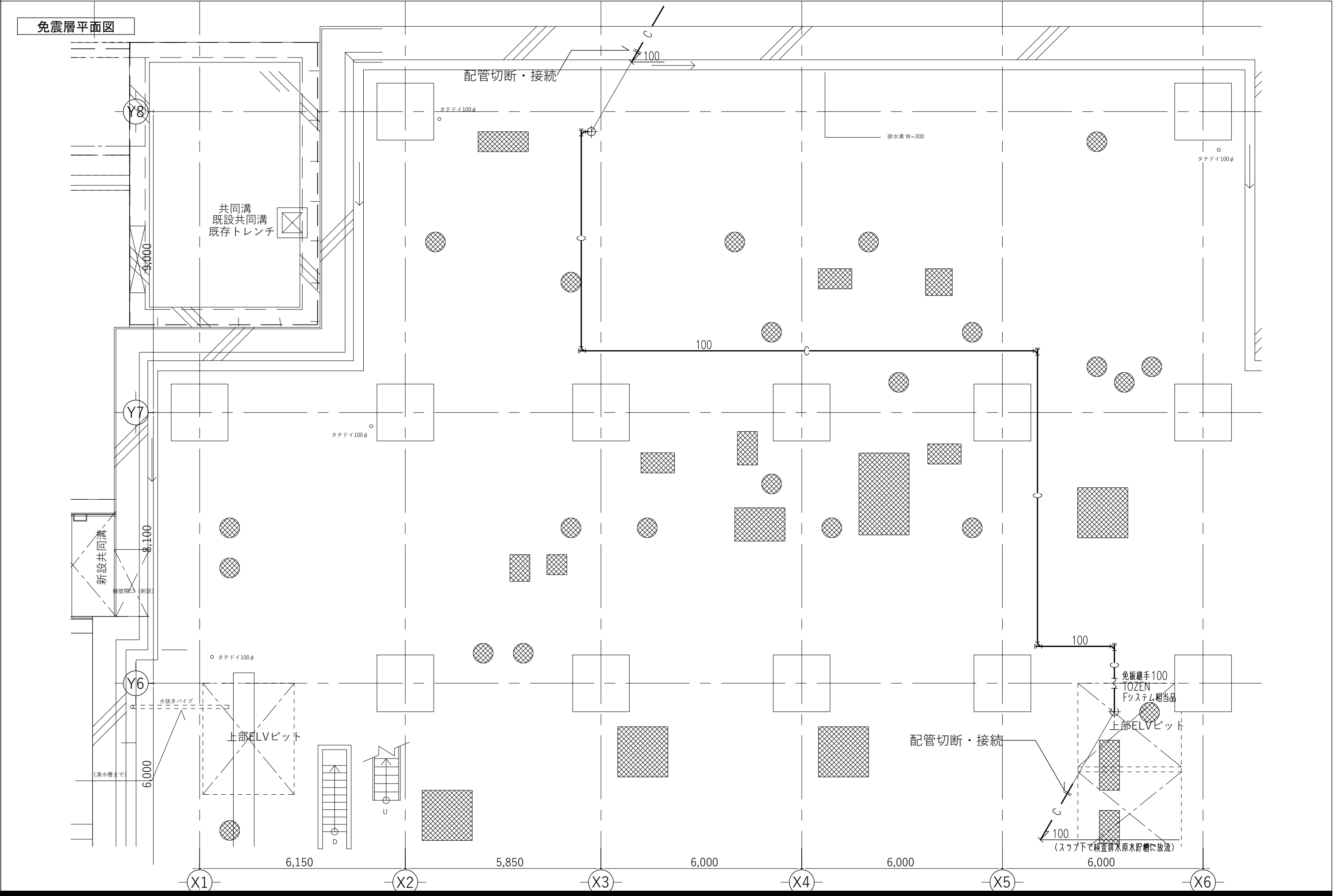
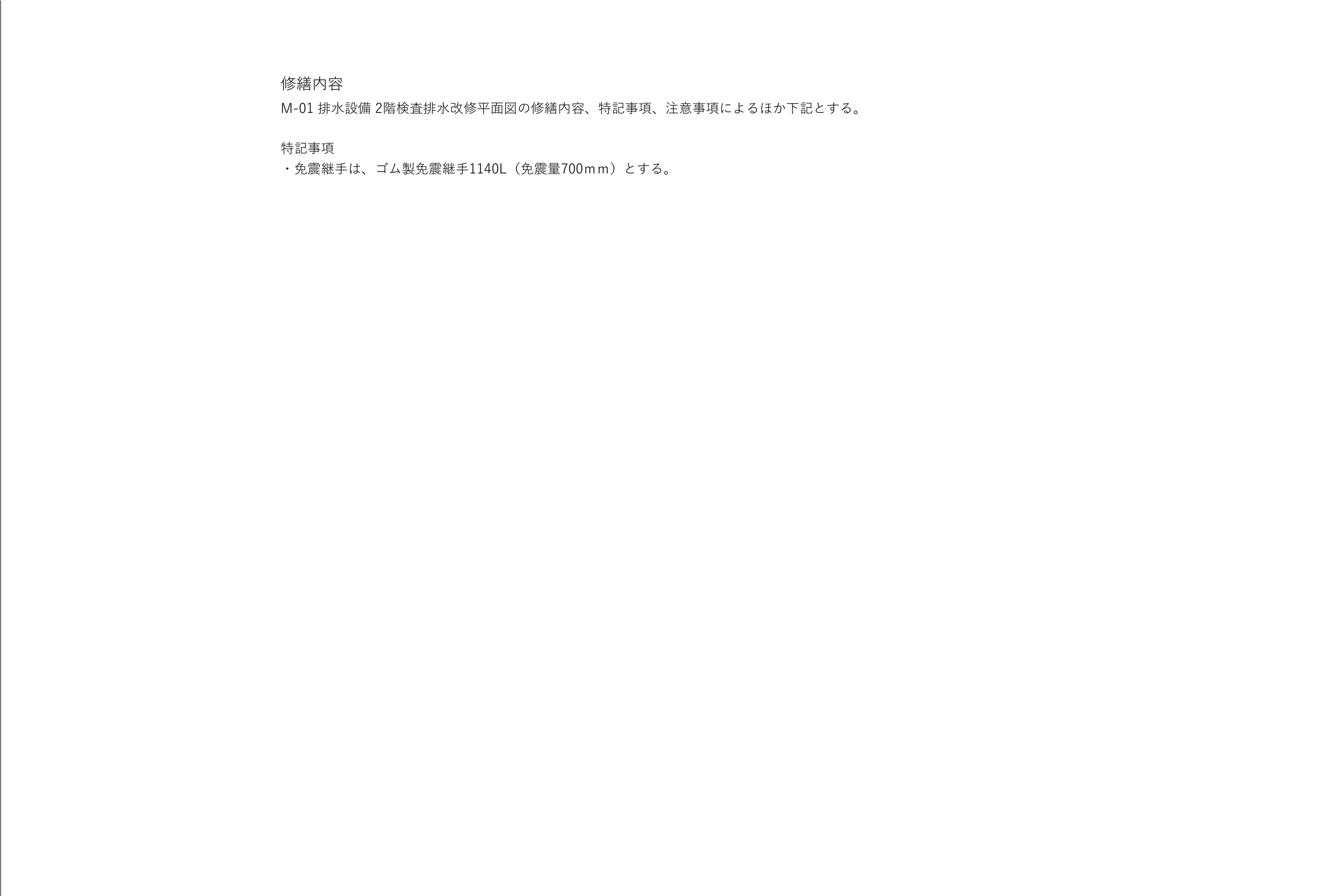
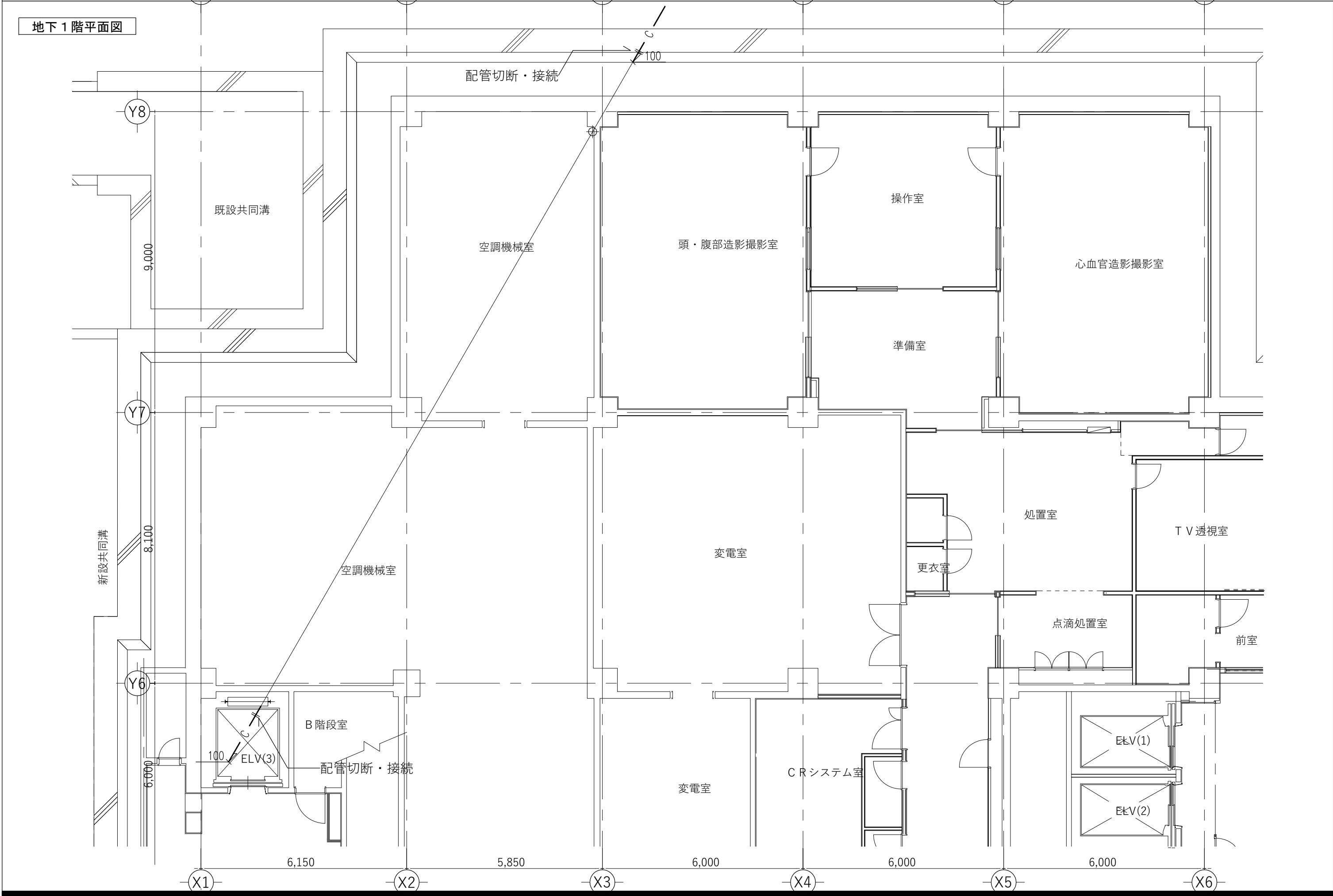
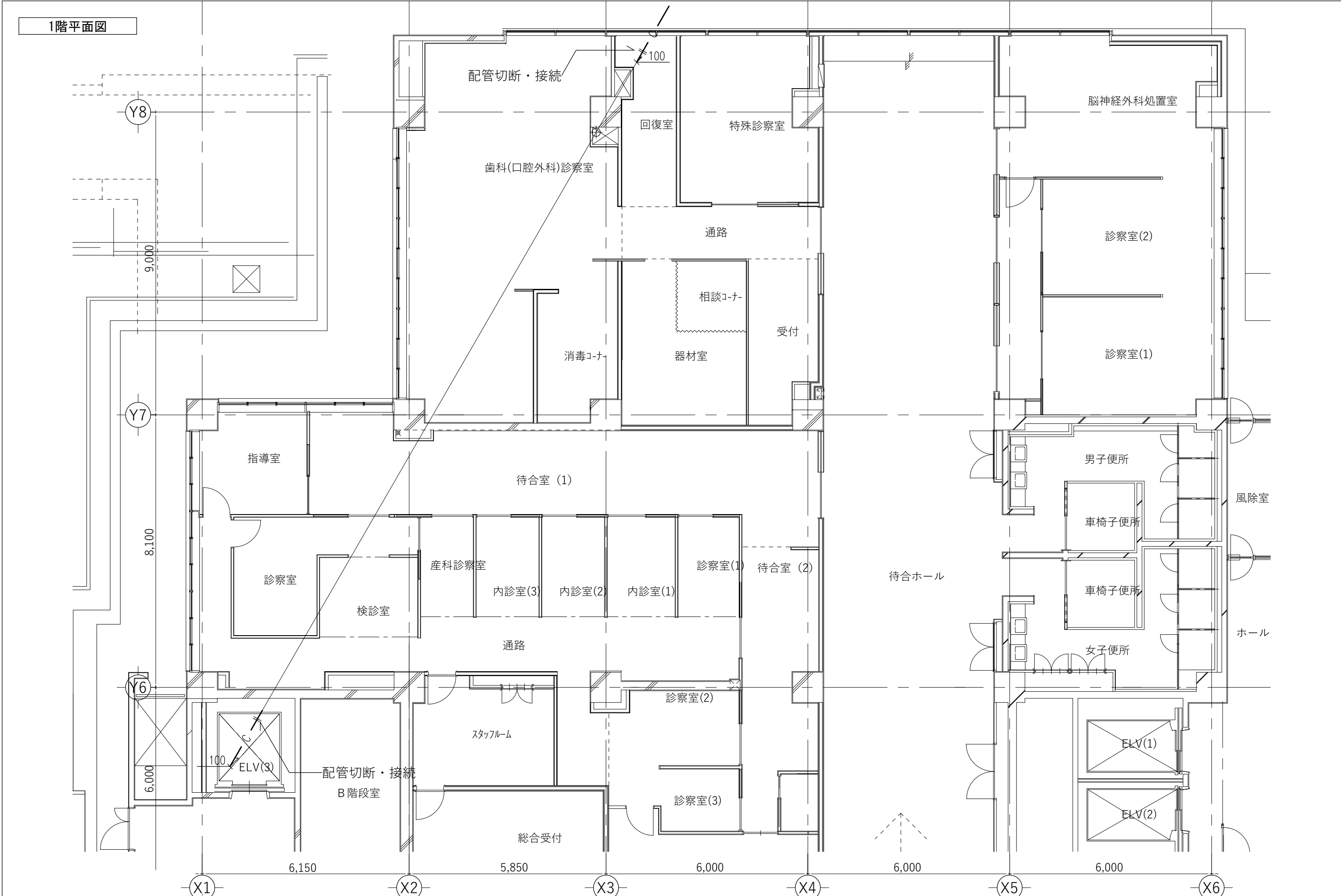
注 記

1. 空調配管更新のための天井解体・復旧に伴う電気設備天井設置器具の取外し・再取付を行う。
2. 図中の  は天井解体・復旧範囲を表す。
3. 本図で示す工事の工事条件等は特記仕様書及び機械設備 M-01 排水設備 2階検査排水改修図を参照のこと。

凡 例

| 記 号 | 名称・仕様 | 備 考 |
|---|-------------------|---------|
|  | 照明器具 直管蛍光灯 | 取外し・再取付 |
|  | 照明器具 直管蛍光灯 | 既存のまま |
|  | 照明器具 ダウンライト | 取外し・再取付 |
|  | 照明器具 ダウンライト | 既存のまま |
| ● | 照明器具 非常照明 電源別置型 | 取外し・再取付 |
| ⊕ | 照明器具 非常照明 電源別置型 | 既存のまま |
| ⊗ | 誘導灯 | 取外し・再取付 |
| ⊗ | 誘導灯 | 既存のまま |
| ⊙ | 天井埋込スピーカ | 取外し・再取付 |
| ⊙ | 天井埋込スピーカ | 既存のまま |
| ⊖ | 差動式スポット型感知器 2 種 | 取外し・再取付 |
| ⊖ | 差動式スポット型感知器 2 種 | 既存のまま |
| □ アンテナ | ワイヤレスアンテナ | 既存のまま |
| □ WIFI | W I F I 用アクセスポイント | 既存のまま |





| | | | | | | | | | | |
|---|----|-------------|-------------|------------|---------------|--------------|----------------------|--------------------------|------|----------------------|
| <div>株式会社 石本建築事務所</div> <div>Ishimoto Architectural & Engineering Firm, Inc.</div> <div>by Design</div> <div></div> | 履歴 | 完成図作成 | 完成図承諾 | 製作日 | 代表設計者 | 設計者 | 業務名称 | 業務契約コード | 図面番号 | 管理建築士 |
| | | 日付 〇〇.〇〇.〇〇 | 日付 〇〇.〇〇.〇〇 | 2023.03.31 | 一級建築士 | 一級建築士 | 町田市民病院東棟検査排水管ほか修繕 | 107874-02 | | |
| | | 管理技術者 | 監理者 | ファイル名 | 大臣登録第275918号 | 大臣登録第275918号 | 図面名称 | 縮尺 | | |
| | | 〇〇 〇〇 | 〇〇 〇〇 | | 小林潤市 | 小林潤市 | 排水設備 免震階～1階検査排水改修平面図 | 1:100 (A1) 1:200 (A3) | M-02 | 大臣登録第341994号 中山 貴 |
| | | 担当者 | 担当者 | 〇〇〇〇〇 | 日付 2023.03.31 | 担当者 | | | | |
| | | 〇〇 〇〇 | 〇〇 〇〇 | | | 山辺正也 | | | | |

修繕内容

本図で示す東棟ビット内の検査排水処理設備（中和槽・監視槽、攪拌機）を更新する。

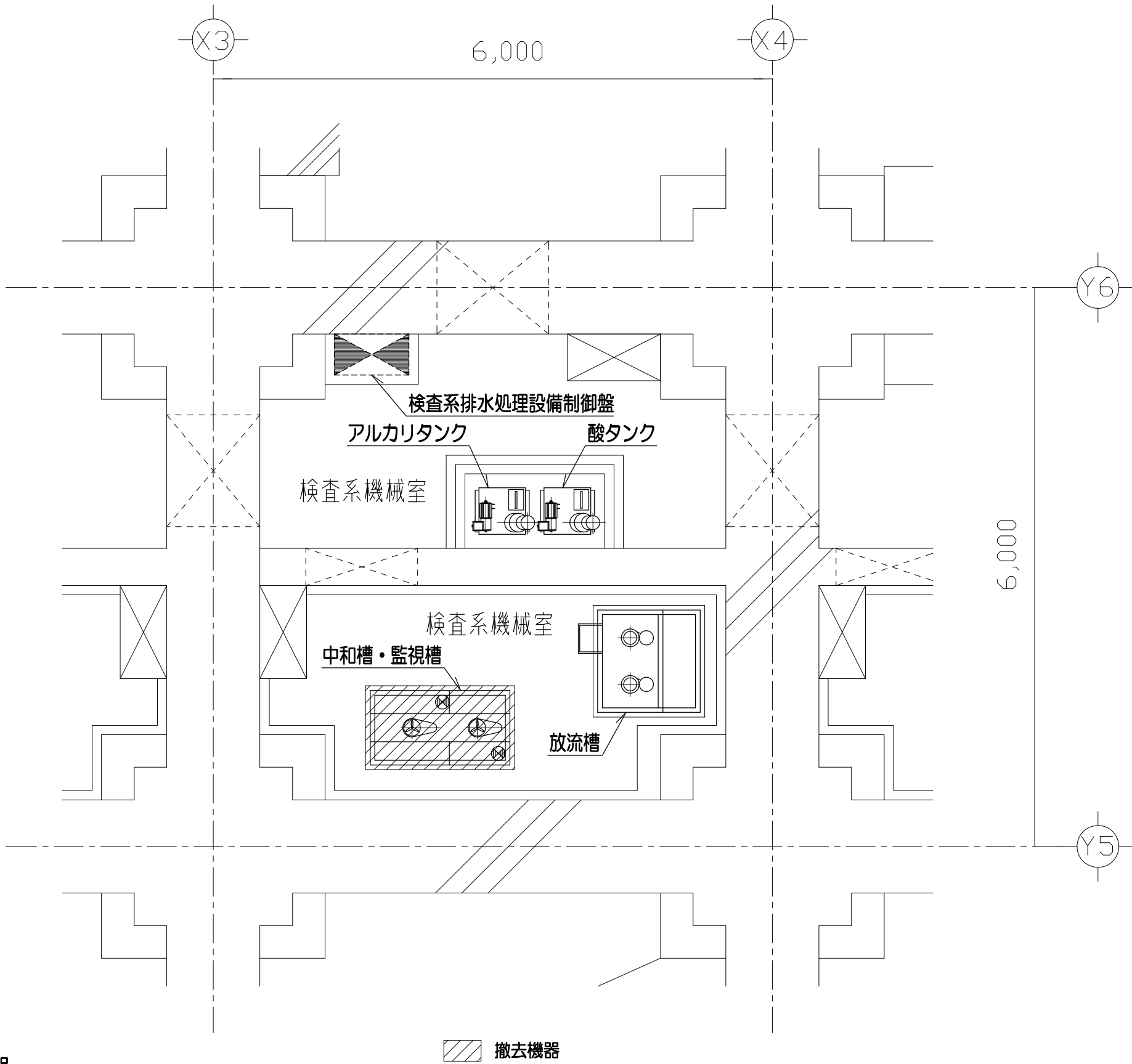
特記事項

- ・2階検査部門（平日昼間）は病院機能利用が行われる。
- ・上記時間帯には、工事が出来ないものし、夜間・土日祝日で工事を行う。
- ・既存排水処理設備は、アーバス技研が施工している。

注意事項

- ・工程検討・作成に当たっては、病院職員及び工事監理者と協議を行い病院運営に支障が出ないようにすること。

撤去図



撤去機器

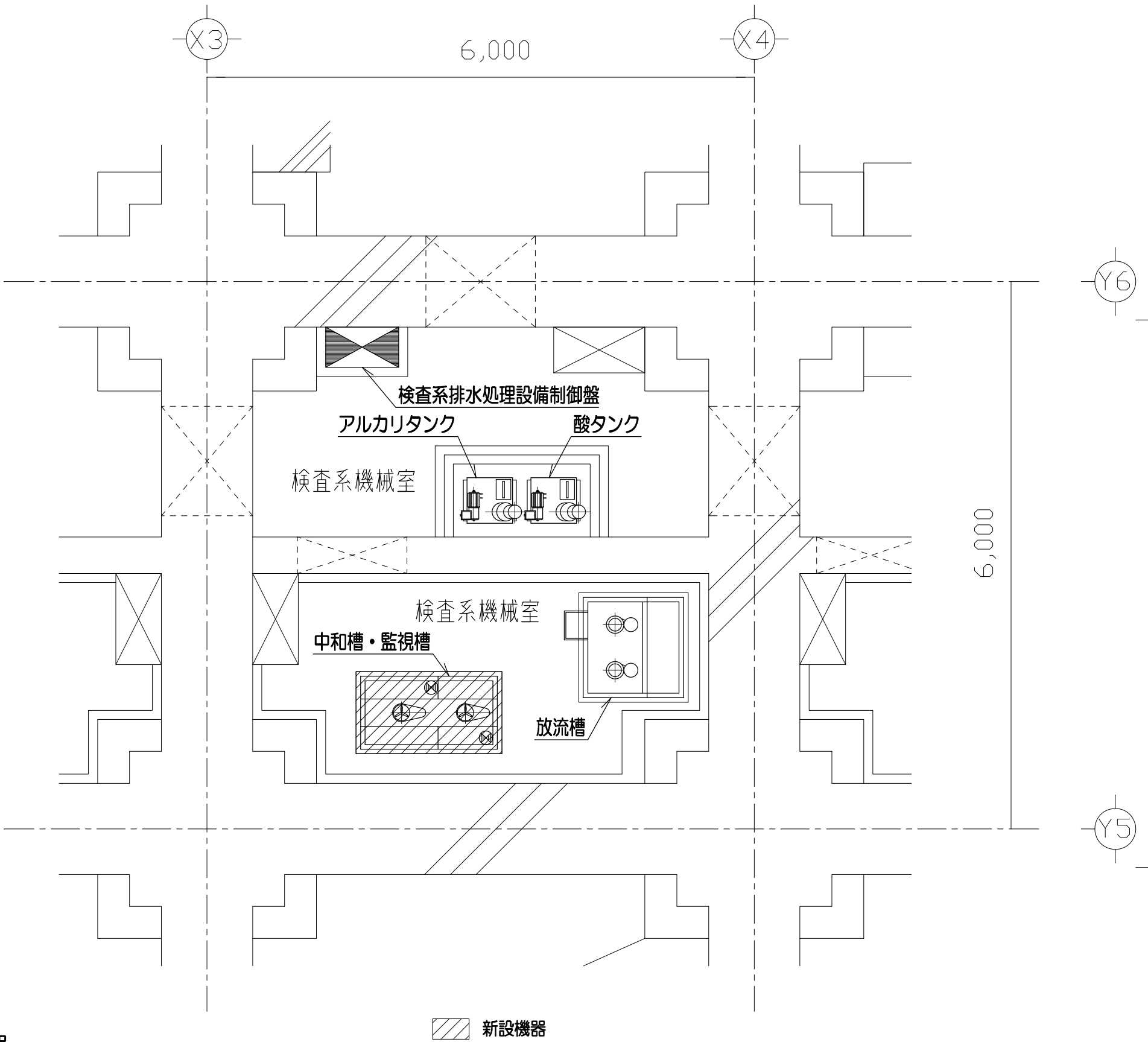
検査系排水処理設備 機器表

| 番号 | 名称 | 仕様 | 台数 | 備考 |
|----|------------|--|----|--|
| 1 | バスケットスクリーン | PVC製 300W×400L ×300H | 1 | |
| 2 | 原水ポンプ | 耐食用 水中ケミカルポンプ 50A×0. 03m³/分×6m×0. 4kw | 2 | 蓄脱式 |
| 3 | 中和処理ユニット | <内訳> 流量計 1基 中和槽・監視槽 1. 5m³/hr 1基 SS400製内面塩ビライニング 800W× (900+600) L×1400mmH 中和槽攪拌機 1台 堅型 300rpm×0. 2kW 要部ゴムライニング 監視槽攪拌機 1台 酸注入ポンプ 1台 アルカリ注入ポンプ 1台 酸タンク 1基 酸タンク攪拌機 1台 アルカリタンク 1基 アルカリタンク攪拌機 1台 中和槽PH計 1台 監視槽PH計 1台 制御盤 1面 | 1 | 付属薬品：希硫酸（10%溶液） 800ー（3ヶ月分） 付属薬品：苛性ソーダ（10%溶液） 770ー（3ヶ月分） |
| 4 | 放流槽 | SS400 製（内面塩ビライニング） 1000W×1000L×1400H | 1 | |
| 5 | 放流ポンプ | 汚水用 水中ポンプ 50A×0. 06m³/分×12m×0. 75kw | 2 | |
| 6 | 自動三方弁 | ステンレス製 65A 電動三方ボール弁 | 1 | |
| 7 | 床排水ポンプ | 汚水用 水中ポンプ 50A×0. 03m³/分×6m×0. 4kw | 1 | |

撤去

撤去

新設図



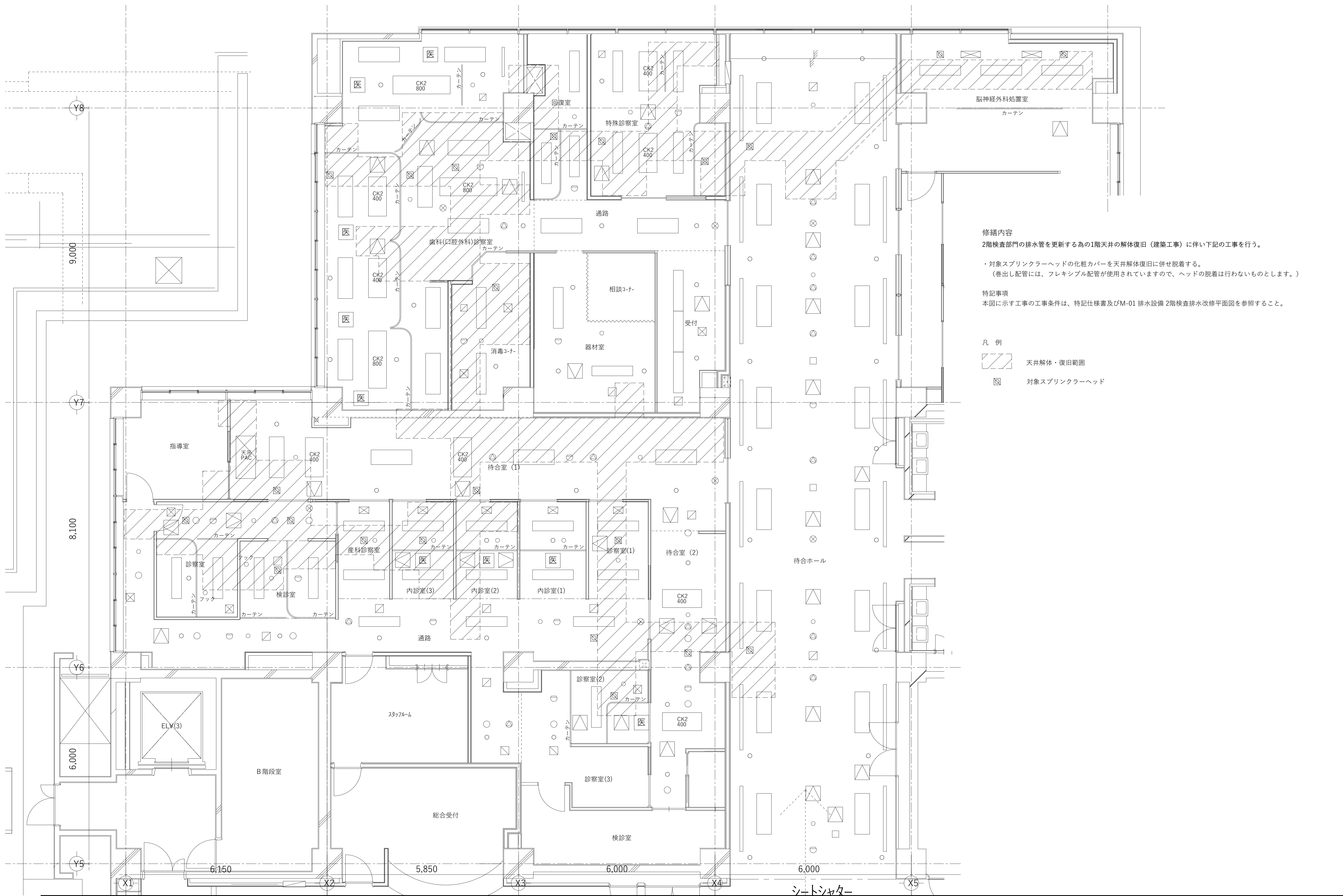
新設機器

検査系排水処理設備 機器表

| 番号 | 名称 | 仕様 | 台数 | 備考 |
|----|------------|--|----|--|
| 1 | バスケットスクリーン | PVC製 300W×400L ×300H | 1 | |
| 2 | 原水ポンプ | 耐食用 水中ケミカルポンプ 50A×0. 03m³/分×6m×0. 4kw | 2 | 蓄脱式 |
| 3 | 中和処理ユニット | <内訳> 流量計 1基 中和槽・監視槽 1基 高耐食FRP製 1. 5m³/hr 800W× (900+600) L×1400mmH 中和槽攪拌機 1台 堅型シール式 300rpm×0. 2kW 要部ゴムライニング 監視槽攪拌機 1台 酸注入ポンプ 1台 アルカリ注入ポンプ 1台 酸タンク 1基 酸タンク攪拌機 1台 アルカリタンク 1基 アルカリタンク攪拌機 1台 中和槽PH計 1台 監視槽PH計 1台 制御盤 1面 | 1 | 付属薬品：希硫酸（10%溶液） 800ー（3ヶ月分） 付属薬品：苛性ソーダ（10%溶液） 770ー（3ヶ月分） |
| 4 | 放流槽 | SS400 製（内面塩ビライニング） 1000W×1000L×1400H | 1 | |
| 5 | 放流ポンプ | 汚水用 水中ポンプ 50A×0. 06m³/分×12m×0. 75kw | 2 | |
| 6 | 自動三方弁 | ステンレス製 65A 電動三方ボール弁 | 1 | |
| 7 | 床排水ポンプ | 汚水用 水中ポンプ 50A×0. 03m³/分×6m×0. 4kw | 1 | |

新設

新設



修繕内容
2階検査部門の排水管を更新する為の1階天井の解体復旧（建築工事）に伴い下記の工事を行う。

・対象スプリンクラーヘッドの化粧カバーを天井解体復旧に併せ脱着する。
（巻出し配管には、フレキシブル配管が使用されていますので、ヘッドの脱着は行わないものとします。）

特記事項
本図に示す工事の工事条件は、特記仕様書及びM-01 排水設備 2階検査排水改修平面図を参照すること。

- 凡 例
- 天井解体・復旧範囲
 - 対象スプリンクラーヘッド

シートシヤター

株式会社 石本建築事務所
Ishimoto Architectural & Engineering Firm, Inc.



履歴

| | |
|-------------|------------|
| 完成図作成（施工者名） | 製作日 |
| 管理技術者 | 2023.03.31 |
| 監理者 | ファイル名 |
| 担当者 | 000000 |

完成図承認

| | |
|-------|------------|
| 製作日 | 2023.03.31 |
| ファイル名 | 000000 |

製作日

| | |
|--------------|-------|
| 代表設計者 | 一級建築士 |
| 大臣登録第275918号 | 小林潤市 |
| 担当者 | 山辺正也 |

設計者

| | |
|--------------|-------|
| 代表設計者 | 一級建築士 |
| 大臣登録第275918号 | 小林潤市 |
| 担当者 | 山辺正也 |

業務名称

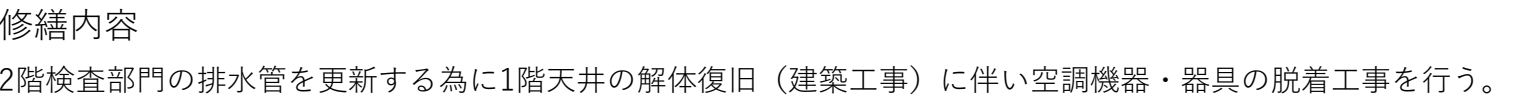
| | |
|-------------------|------------|
| 町田市民病院東棟検査排水管ほか修繕 | 業務契約コード |
| 107874-02 | 縮尺 |
| 1:50 (A1) | 1:100 (A3) |

図面番号

| |
|------|
| M-04 |
|------|

管理建築士

| |
|--------------|
| 一級建築士 |
| 大臣登録第341994号 |
| 中山 貴 |



特記事項
本図に示す工事の工事条件は、特記仕様書及びM-01 排水設備 2階検査排水改修平面図を参照すること。

| 室 名 | 機器名称 | 呼称能力 | 台 数 |
|---------------|----------------------|-------|-----|
| 特殊診察室 | ファンコイルユニット (2方向カセット) | FCU-6 | 2 |
| 歯科 (口腔外科) 診察室 | ファンコイルユニット (2方向カセット) | FCU-6 | 2 |
| | ファンコイルユニット (2方向カセット) | FCU-8 | 1 |
| 待合室 (1) | ファンコイルユニット (2方向カセット) | FCU-6 | 2 |
| | パッケージエアコン室内機 (天吊) | 3HP | 1 |
| | | | |
| | | | |

※ファンコイルは、天井フェイス脱着を対象とする。

| 室 名 | 器具種別 | サイズ | 台 数 |
|----------|------|---------|-----|
| 脳神経外科処置室 | VHS | 400×150 | 2 |
| ホール | BL-D | 2000L | 5 |
| 消毒コーナー | VHS | 250×250 | 1 |
| | HS | 250×250 | 1 |
| | HS | 150×150 | 1 |
| 器材室 | HS | 250×250 | 1 |
| 診察室 (1) | VHS | 400×150 | 1 |
| 内診室 (2) | VHS | 400×150 | 1 |
| 内診室 (3) | VHS | 400×150 | 1 |
| 検診室 | HS | 250×250 | 1 |
| 診察室 | HS | 250×250 | 1 |
| | | | |
| 診察室 (2) | VHS | 400×400 | 1 |
| 通路 | HS | 250×250 | 2 |
| | | | |
| | | | |
| | | | |



| | | | | | | | | |
|--------------|-------------|------------|-----------------------|-----------------------|--------------------|-------------------------|------|--------------|
| 完成図作成 (施工者名) | 完成図承諾 | 製作日 | 代表設計者 | 設計者 | 業務名称 | 業務契約コード | 図面番号 | 管理建築士 |
| 日付 ○○.○○.○○ | 日付 ○○.○○.○○ | 2023.03.31 | 一級建築士 大臣登録第275918号 | 一級建築士 大臣登録第275918号 | 町田市市民病院東棟検査排水管ほか修繕 | 107874-02 | | 一級建築士 |
| 管理技術者 | 監理者 | ファイル名 | 小林潤市 | 小林潤市 | 図面名称 | 縮尺 | | 大臣登録第341994号 |
| ○○ ○○ | ○○ ○○ | 担当者 | 日付 | 担当者 | 空調設備 1階外来天井改修図 | 1:50 (A1) 1:100 (A3) | M-05 | 中山 貴 |
| ○○ ○○ | ○○ ○○ | ○○○○ | 2023.03.31 | 山辺正也 | | | | |